

## **Datenkarte Bundesrepublik Deutschland**

### **mit EU im Vergleich und Bundesländer im Vergleich**

Die vorliegende Druckversion enthält aktuelle wirtschafts- und arbeitsmarktpolitische Daten für Deutschland sowie für das westliche und östliche Bundesgebiet. Ausführliche Daten für die einzelnen Bundesländer finden Sie unter: [www.boeckler.de/datenkarte](http://www.boeckler.de/datenkarte)

### **Inhalt**

#### **1. Bevölkerung/Bevölkerung**

Erwerbstätige  
Erwerbstätige nach Wirtschaftsbereichen  
Abhängig Erwerbstätige im Alter von ...  
Sozialversicherungspflichtige Arbeitnehmer\*innen  
Beamte\*innen  
Selbstständige und mithelfende Familienangehörige  
Erwerbsquote  
Atypische Beschäftigung  
Teilzeitbeschäftigte  
Leiharbeiter\*innen  
Geringfügig Beschäftigte  
Kurzfristig Beschäftigte

#### **2. Einkommen**

Bruttoeinkommen  
Bruttojahresverdienste  
Verdienstrelation Frauen/Männer  
Durchschnittliche Monatsrente

#### **3. Arbeitsmarkt/Soziale Sicherheit**

Arbeitslose  
Unterbeschäftigung  
Entlastung des Arbeitsmarkts durch arbeitsmarktpolitische Maßnahmen  
Kurzarbeit  
Berufliche Weiterbildung  
Arbeitslosenquote  
Empfänger\*innen Arbeitslosengeld I + II  
Sozialgeld  
Ein-Euro-Jobs  
Aufstocker  
Eckregelsatz nach SGB II  
SGB II-Quote  
Beiträge zur Sozialversicherung

#### **4. Arbeitszeit**

Jährliches Arbeitsvolumen  
Überstunden  
Wochenarbeitszeit  
Beschäftigte mit tarifvertraglich vereinbarter Arbeitszeit  
Nacht-/Schicht- und Wochenendarbeit  
Befristete Arbeitsverträge

## **5. Gewerkschaftliche Daten**

Gewerkschaftsmitglieder  
Tarifbindung  
Betriebe mit Betriebs-/  
Personalrat  
Mitbestimmte Unternehmen  
Erhöhung der Tarifverdienste  
Streiks

## **6. Wirtschaft/Finanzen**

Bruttoinlandsprodukt  
Verwendung des Inlandsprodukts  
Staatsquote  
Insolvenzen  
Verbraucherpreisindex  
Öffentlicher Gesamthaushalt  
Ausgaben  
Schulden

## **7. Ausbildungsmarkt**

Neu abgeschlossene  
Ausbildungsverträge  
Unbesetzte Ausbildungsstellen  
Noch nicht vermittelte  
Bewerber\*innen  
Angebots-Nachfrage-Relation

## **8. Umwelt/Gesundheit**

Anteile Primärenergieverbrauch  
Berufskrankheiten  
Arbeitsunfälle

## **9. Bundesländer im Vergleich**

Arbeitslosenquote  
SGB II-Quote  
Bruttoinlandsprodukt

## **10. EU im Vergleich**

Gewerkschaftlicher  
Organisationsgrad  
Lohnquote  
Erwerbstätigenquote  
Langzeitarbeitslosenquote  
Bruttoinlandsprodukt pro Kopf

## **Herausgeber**

WSI in der Hans-Böckler-Stiftung  
Dr. Toralf Pusch  
Tel.: 0211 7778-630  
Fax: 0211 7778-4630  
Toralf-Pusch@boeckler.de

## **Bearbeiter**

Dr. Hermann Groß

## **Einzelexemplare**

können Sie kostenlos bestellen:  
Setzkasten GmbH  
Kreuzbergstr. 56  
40489 Düsseldorf  
Fax: 0211 4080090-40  
mail@setzkasten.de

Bestellnummer: 30257

## 1. Bevölkerung/Beschäftigung

	Ost 2015	Veränd. z. Vorjahr	West 2015	Veränd. z. Vorjahr	BRD 2015
<b>Bevölkerung<sup>1</sup> (MZ)</b>					
insgesamt	15.990.000	0,4%	65.414.000	0,7%	81.404.000
darunter weiblich	8.137.000	0,3%	33.296.000	0,5%	41.433.000

	Ost 2015	Veränd. z. Vorjahr	West 2015	Veränd. z. Vorjahr	BRD 2015
<b>Erwerbstätige (MZ)</b>					
insgesamt	7.612.000	0,1%	32.667.000	1,0%	40.279.000
darunter Frauen	3.608.000	-0,1%	15.180.000	1,3%	18.788.000
im Wirtschaftsbereich <sup>2</sup> (MZ)					
Land- u. Forstwirtschaft	116.000	5,5%	446.000	-3,3%	562.000
Produzierendes Gewerbe	1.887.000	-2,6%	9.248.000	0,0%	11.135.000
Dienstleistungen	5.609.000	0,9%	22.973.000	1,5%	28.582.000

<b>Abh. Erwerbstätige im Alter von ... (MZ)</b>	Ost 2015	2014	West 2015	2014	BRD 2015
unter 25 Jahren	7,1%	7,1%	11,1%	10,4%	10,4%
25 – unter 45 Jahren	44,4%	43,2%	42,7%	41,7%	43,0%
45 Jahre und älter	48,5%	49,7%	46,2%	47,9%	46,6%

	Ost 2015	Veränd. z. Vorjahr	West 2015	Veränd. z. Vorjahr	BRD 2015
<b>Sozialversicherungs- pflichtig Beschäftigte Arbeitnehmer (30.6.) (BA)</b>	5.763.102	1,4%	25.003.111	2,1%	30.771.297
darunter Frauen	2.866.472	1,6%	11.398.190	2,6%	14.276.125
<b>Beamte*innen (MZ)</b>	195.980	0,1%	1.641.285	-0,7%	1.837.265
darunter Frauen	86.200	0,6%	757.325	0,9%	843.525
<b>Selbstständige<sup>3</sup> (MZ)</b>	862.000	-1,7%	3.460.000	-0,9%	4.322.000
darunter Frauen	297.000	-2,3%	1.158.000	-1,8%	1.455.000

<b>Erwerbsquote<sup>4</sup> (MZ)</b>	Ost 2015	2014	West 2015	2014	BRD 2015
Frauen	75,9%	76,3%	72,2%	71,9%	72,9%
Männer	81,2%	81,8%	82,0%	82,3%	81,9%

<b>Atypische Beschäftigung (30.6.)<sup>5</sup></b>	Ost 2015	Veränd. z. Vorjahr	West 2015	Veränd. z. Vorjahr	BRD 2015
insgesamt	2.440.554	2,0%	11.680.741	2,4%	14.126.240
darunter Frauen	1.660.308	1,7%	8.337.623	1,8%	10.001.409
Teilzeitbeschäftigte	1.626.473	5,8%	6.557.291	5,7%	8.186.415
darunter Frauen	1.258.816	4,9%	5.306.557	4,9%	6.566.780
Leiharbeiter <sup>6</sup>	185.341	4,5%	775.760	5,5%	961.162
darunter Frauen	52.949	4,5%	235.080	4,7%	288.043
Geringfügig Beschäftigte (ausschließlich)	628.134	-6,8%	4.272.746	-3,0%	4.902.198
darunter Frauen	348.732	-8,3%	2.766.053	-3,9%	3.115.680
Kurzfristig Beschäftigte (ausschließlich)	41.397	-1,0%	243.957	10,2%	285.392
darunter Frauen	21.640	-1,7%	125.349	8,4%	147.002

## 2. Einkommen

<b>Bruttoeinkommen (Mrd. €)</b>	<b>BRD 2015</b>	Veränd. zu 2014	Veränd. zu 2013	Veränd. zu 2012	Veränd. zu 2011
Arbeitnehmerentgelt	1.500	3,7%	7,7%	10,7%	14,9%
Unternehmens- und Vermögenseinkommen	723	4,2%	6,7%	9,0%	5,1%

<b>Bruttojahresverdienste<sup>7</sup> (€)</b>	<b>Ost 2015</b>	Veränd. z. Vorjahr	<b>West 2015</b>	Veränd. z. Vorjahr	<b>BRD 2015</b>
Frauen	35.608	5,8%	42.089	2,2%	41.074
Männer	37.494	3,9%	52.581	2,0%	50.683
Frauen/Männer in %	95,0%	1,7%	80,0%	0,2%	81,0%

<b>Durchschnittl. Monatsrente (€) – Alte Bundesländer<sup>8</sup></b>	2015	2014	2013	2012	2011
Rentenbestand	787	771	734	732	716
Rentenzugang	785	722	714	695	665
<b>Durchschnittl. Monatsrente (€) – Neue Bundesländer<sup>9</sup></b>					
Rentenbestand	964	944	896	871	853
Rentenzugang	917	905	858	832	760

## 3. Arbeitsmarkt/Soziale Sicherheit

	<b>BRD</b>				
	2016	2015	2014	2013	2012
<b>Arbeitslose (Juni)</b>	2.614.217	2.711.187	2.832.780	2.864.663	2.809.105
darunter Frauen	1.178.782	1.247.557	1.310.090	1.322.826	1.316.916
<b>Unterbeschäftigung im engeren Sinn (BA)<sup>10</sup></b>	3.505.676	3.495.348	3.652.763	3.734.628	3.681.215

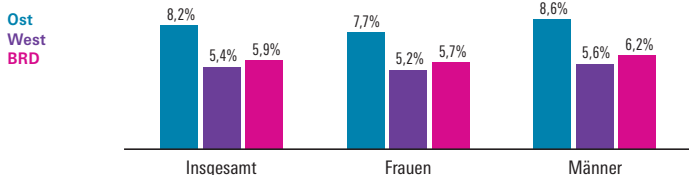
<b>Arbeitslose (Juni)</b>	<b>Ost 2016</b>	Veränd. z. Vorjahr	<b>West 2016</b>	Veränd. z. Vorjahr	<b>BRD 2016</b>
insgesamt	686.460	-7,5%	1.927.757	-2,1%	2.614.217
darunter Frauen	306.532	-9,2%	872.250	-4,2%	1.178.782
Ausländer*innen	90.964	17,0%	524.646	11,0%	615.610
Teilzeitarb. Suchende <sup>11</sup>	74.745	2,3%	338.536	-0,1%	413.281
davon Frauen	52.085	-1,2%	275.812	-1,8%	327.897
Jüngere unter 20	11.518	12,7%	34.153	12,7%	45.671
Jüngere unter 25	49.202	-1,6%	177.361	4,0%	226.563
Ältere 55 Jahre u. m.	158.487	-7,3%	386.589	-1,4%	545.076
langzeitarbeitslos	266.294	-5,6%	727.695	-3,6%	993.989

<b>Entlastung des Arbeitsmarkts durch arbeitsmarktpolitische Maßnahmen (Juni)</b>	<b>Ost 2016</b>	Veränd. z. Vorjahr	<b>West 2016</b>	Veränd. z. Vorjahr	<b>BRD 2016</b>
insgesamt <sup>12</sup>	243.956	0,1%	648.501	11,3%	892.603
Kurzarbeiter*innen	39.680	1,2%	112.606	-2,3%	152.286
Teilnehmer*innen an beruflicher Weiterbildung <sup>13</sup>	47.345	-6,1%	123.515	6,3%	170.897

### 3. Arbeitsmarkt/Soziale Sicherheit

Arbeitslosenquote<sup>14</sup>

(Juni 2016)



	Ost 2016	Veränd. z. Vorjahr	West 2016	Veränd. z. Vorjahr	BRD 2016
<b>Empfänger*innen von (Juni)</b>					
Arbeitslosengeld I	173.104	-7,5%	617.966	-2,9%	792.260
darunter Frauen	81.941	-7,3%	277.273	-2,9%	359.733
Arbeitslosengeld II	1.236.217	-5,3%	3.081.365	0,6%	4.317.582
darunter Frauen	607.546	-6,7%	1.570.322	-1,4%	2.177.868
Sozialgeld	411.098	-11,0%	1.196.405	-5,7%	1.607.503
darunter weiblich	200.499	-3,7%	582.652	1,0%	783.151
darunter unter 15 J.	398.997	-11,1%	1.150.075	-5,5%	1.549.072

	Ost 2015	Veränd. z. Vorjahr	West 2015	Veränd. z. Vorjahr	BRD 2015
<b>Ein-EURO-Jobs<sup>15</sup></b>	47.327	-8,5%	47.898	-5,1%	95.225
darunter Frauen	20.020	-8,4%	17.860	-4,7%	37.880
<b>Aufstocker<sup>16</sup> (31.12. d. Jahres)</b>	333.416	-10,6%	779.414	-0,6%	1.112.830
darunter Frauen	179.428	-10,8%	437.832	-1,4%	617.260

<b>Eckregelsatz nach</b>	BRD 2016	Veränd. z. Vorjahr
<b>SGB II<sup>17</sup> (€, ab dem 1.1.2016)</b>	404	1,3%

<b>SGB II-Quote<sup>18</sup> (30.06.2016)</b>	Ost 2016	Veränd. z. Vorjahr	West 2016	Veränd. z. Vorjahr	BRD 2016
erwerbsfähig (ALG II)	12,1%	-0,8%	7,0%	-0,3%	8,1%
erwerbsfähig, weiblich (ALG II)	12,2%	-0,9%	7,3%	-0,3%	8,2%
erwerbsfähig, männlich (ALG II)	12,0%	-0,7%	6,8%	-0,2%	7,8%
unter 15-Jährige (Sozialgeld)	20,3%	-2,4%	13,1%	0,0%	14,4%

<b>Beiträge zur Sozialversicherung (2016)<sup>19</sup></b>	Arbeitn./ -innen	Veränd. z. Vorjahr	Arbeitgeber/ -innen	Veränd. z. Vorjahr
Krankenversicherung	8,20%	0,00%	7,30%	0,00%
Pflegeversicherung	1,18%	0,00%	1,18%	0,00%
Rentenversicherung	9,35%	0,00%	9,35%	0,00%
Arbeitslosenvers.	1,50%	0,00%	1,50%	0,00%
<b>Insgesamt</b>	<b>20,23%</b>	<b>0,00%</b>	<b>19,33%</b>	<b>0,00%</b>

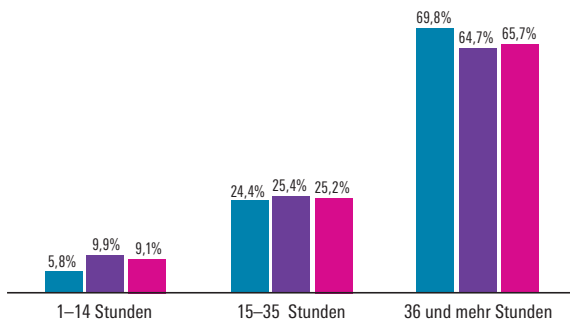
## 4. Arbeitszeit

Jährliches Arbeitsvolumen <sup>20</sup> (in Mio.Std.)	BRD				
	2016	2015	2014	2013	2012
Vollzeit	39.321	39.129	38.780	38.303	38.446
Teilzeit	10.845	10.612	10.316	9.963	9.719
Nebenjobs	672	652	641	626	611
Gesamt	50.838	50.393	49.737	48.892	48.776
Definitive Überstunden <sup>21</sup>	1.678	1.704	1.791	1.786	1.899
bezahlt	767	764	827	806	860
unbezahlt	911	940	964	980	1.039

### Anteil der abhängig Erwerbstätigen mit normalerweise pro Woche geleisteten Arbeitsstunden

(Juni 2015)

Ost  
West  
BRD



### Anteil der Beschäftigten mit tariflich vereinbarten<sup>22</sup>

wöchentlichen Arbeitszeiten von ... (31.12.2015)	bis zu 35 Std.	36–37 Std.	37,5–38,5 Std.	39–40 u. m. Std.
Ost	8,7%	4,7%	30,6%	55,5%
West	23,8%	8,3%	34,1%	33,5%

### Anteil der abhängig Erwerbstätigen mit

ständiger oder regelmäßiger (MZ) ...	Ost 2015	2014	West 2015	2014	BRD 2015
Wechselschicht	20,8%	20,0%	14,7%	14,4%	15,8%
Nachtarbeit	11,8%	11,4%	8,7%	8,8%	9,3%
Samstagsarbeit	25,7%	25,4%	23,2%	23,3%	23,7%
Sonn-/Feiertagsarbeit	15,9%	15,4%	13,4%	13,4%	13,9%

### Befristete Arbeitsverträge<sup>23</sup> (MZ)

Insgesamt	10,1%	11,0%	8,9%	9,0%	9,1%
Frauen	10,3%	11,2%	9,3%	9,5%	9,5%
Männer	9,9%	10,8%	8,5%	8,5%	8,8%

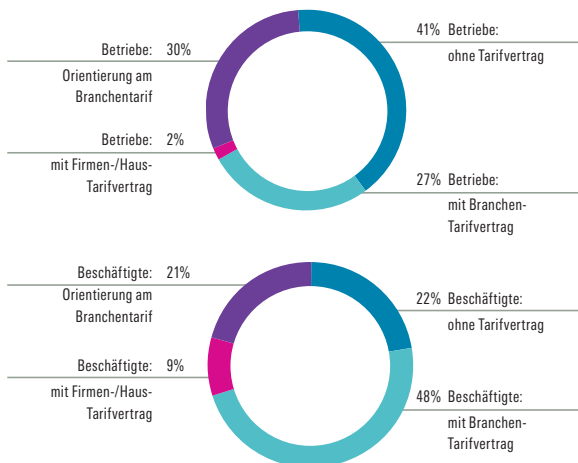
## 5. Gewerkschaftliche Daten

Gewerkschaftsmitglieder	BRD				
	2015	2014	2013	2012	2011
<b>DGB</b>	<b>6.095.513</b>	6.104.851	6.142.720	6.151.184	6.155.899
darunter Frauen	<b>2.043.757</b>	2.020.999	2.024.979	2.009.039	2.001.375

Mitgliedschaft in				
Arbeitnehmer*innen	DGB	DBB	CGB	Gesamt
<b>Organisationen 2015</b>	<b>6.095.513</b>	1.294.402	271.163	7.661.078
darunter Frauen	<b>33,5%</b>	32,0%	23,7%	32,9%

### Tarifbindung

2015



Betriebe/Beschäftigte mit Betriebs-/ Personalrat	BRD				
	2015	2014	2013	2012	2011
Betriebe (ab 5 Beschäftigte)	<b>9%</b>	9%	10%	12%	13%
Beschäftigte	<b>41%</b>	41%	42%	42%	43%

### Mitbestimmte Unternehmen

76er Regelung (31.12.)	<b>635</b>	635	651	654	659
------------------------	------------	-----	-----	-----	-----

### Erhöhung der Tarifverdienste gegenüber dem Vorjahr

West	<b>2,6%</b>	3,0%	2,6%	2,8%	2,0%
Ost	<b>3,0%</b>	3,5%	3,2%	2,7%	2,2%

### Streiks

Arbeitnehmer*innen	<b>1.133.000</b>	345.000	1.003.000	22.158	11.282
Ausgef. Arbeitstage	<b>2.002.000</b>	392.000	551.000	86.051	69.896

## 6. Wirtschaft und Finanzen

<b>Bruttoinlandsprodukt</b> (Mrd. €, in jeweiligen Preisen)	<b>BRD</b> <b>2015</b>	Veränd. zu 2014	Veränd. zu 2013	Veränd. zu 2012	Veränd. zu 2011
	<b>3.033</b>	3,7%	7,3%	10,0%	12,2%

<b>Verwendung des Inlandsprodukts (in jew. Preisen, Mrd. €)</b>					
Privater Konsum	<b>1.636</b>	2,6%	4,5%	6,4%	9,4%
Staatlicher Konsum	<b>584</b>	4,0%	7,6%	12,3%	15,4%
Anlageinvestitionen	<b>604</b>	3,2%	8,4%	12,9%	10,2%

<b>Staatsquote</b>	<b>BRD</b>				
Staatsausgaben	<b>2015</b>	2014	2013	2012	2011
in % des BIP	<b>44,0%</b>	44,4%	44,7%	44,3%	44,7%

<b>Insolvenzen</b>	<b>Ost</b> <b>2015</b>	Veränd. z. Vorjahr	<b>West</b> <b>2015</b>	Veränd. z. Vorjahr	BRD 2015
Unternehmen	<b>4.088</b>	-3,9%	<b>19.035</b>	-4,0%	23.123
betroffene Beschäftigte	<b>16.711</b>	-9,7%	<b>101.378</b>	-6,3%	118.089

<b>Verbraucherpreisindex</b> (2010 = 100)	<b>BRD</b> <b>2015</b>	2014	2013	2012	2011
	<b>106,9</b>	106,6	105,7	104,1	102,1

<b>Öffentlicher Gesamt- haushalt (Mrd. €)</b>	<b>BRD</b> <b>2015</b>	2014	2013	2012	2011
Einnahmen	<b>1.356,5</b>	1.306,3	1.257,9	1.220,4	1.182,7
Ausgaben <sup>24</sup>	<b>1.333,9</b>	1.298,2	1.263,7	1.221,8	1.208,6
darunter					
Bundeshaushalt	<b>384</b>	377	378	382	387
Sozialversicherungen	<b>577</b>	555	535	521	513
EU-Anteile	<b>30</b>	30	30	25	23
Länderhaushalte	<b>394</b>	383	370	354	351
Gemeindehaushalte	<b>236</b>	229	219	208	208

<b>Schulden (Mrd. €)</b>					
Bund	<b>1.267</b>	1.290	1.283	1.288	1.280
Länder	<b>613</b>	614	625	645	615
Gemeinden	<b>144</b>	139	135	135	130



## 7. Ausbildungsmarkt (Ende September)

Neu abgeschlossene Ausbildungsverträge freie Ausbildungsstellen	Ost	Veränd. z. Vorjahr	West	Veränd. z. Vorjahr	BRD
	2015		2015		2015
	74.154	-0,2%	447.939	-0,2%	522.093
	7.482	12,4%	33.411	10,0%	40.893

### Noch nicht vermittelte Bewerber\*innen um

Berufsausbildungsstellen darunter Frauen	2015	Veränd. z. Vorjahr	2015	Veränd. z. Vorjahr	BRD 2015
	10.021	7,2%	70.715	-1,2%	80.736
	4.194	3,3%	29.196	-3,3%	33.390

### Ausbildungsstellen:<sup>25</sup>

Angebots-Nachfrage-Relation	2015	Veränd. z. Vorjahr	2015	Veränd. z. Vorjahr	BRD 2015
	97,0%	0,2%	92,8%	0,7%	93,4%

## 8. Umwelt/Gesundheit

Anteil am gesamten Primärenergieverbrauch	BRD	2014	2013	2012	2011
	2015				
Steinkohle	12,9%	13,3%	13,3%	12,8%	12,6%
Braunkohle	11,8%	11,9%	11,8%	12,2%	11,5%
Mineralöle	33,6%	34,1%	33,5%	33,7%	33,3%
Gase	21,2%	20,3%	22,2%	21,8%	21,5%
Kernenergie	7,5%	8,0%	7,7%	8,1%	8,7%
erneuerbare Energien	12,5%	11,5%	10,8%	10,3%	10,8%
sonstige Energien (inkl. Austauschsaldo Strom)	0,4%	0,8%	0,7%	1,1%	1,7%

Berufskrankheiten	BRD	2014	2013	2012	2011
	2015				
Angezeigte	76.991	71.685	71.379	70.566	71.269
Anerkannte	16.802	16.112	15.656	15.291	15.262
<b>Arbeitsunfälle</b>	<b>866.056</b>	<b>869.817</b>	<b>874.514</b>	<b>885.009</b>	<b>919.025</b>
davon Wegeunfälle	179.181	174.240	185.667	176.356	188.452

## 9. Bundesländer im Vergleich

	Arbeitslosenquote* (Juni 2016)				SGB II - Quote <sup>26</sup>
	Insgesamt	Männer	Frauen	Ausländer/ innen	
Baden-Württemberg	3,7%	3,7%	3,6%	8,6%	5,1%
Bayern	3,2%	3,3%	3,1%	8,3%	4,2%
Berlin	9,5%	10,2%	8,7%	18,4%	19,5%
Brandenburg	7,7%	8,2%	7,1%	23,6%	11,4%
Bremen	10,5%	11,0%	9,8%	26,0%	18,7%
Hamburg	6,9%	7,4%	6,4%	15,6%	12,8%
Hessen	5,1%	5,2%	5,0%	12,3%	8,6%
Mecklenburg-Vorpommern	9,2%	10,1%	8,2%	28,9%	13,3%
Niedersachsen	5,8%	6,0%	5,6%	18,1%	9,2%
Nordrhein-Westfalen	7,6%	7,9%	7,3%	20,9%	11,7%
Rheinland-Pfalz	4,9%	5,0%	4,7%	12,1%	7,0%
Saarland	7,2%	7,8%	6,6%	25,4%	11,5%
Sachsen	7,2%	7,5%	6,8%	24,5%	11,0%
Sachsen-Anhalt	9,3%	9,5%	9,0%	30,5%	14,6%
Schleswig-Holstein	6,0%	6,4%	5,5%	18,4%	9,9%
Thüringen	6,5%	6,6%	6,3%	19,6%	9,6%
BRD	5,9%	6,2%	5,7%	14,6%	9,3%

\*Bezogen auf alle zivilen Erwerbspersonen.

Bruttoinlandsprodukt (Mrd. €, in jew. Preisen)	Veränderungsrate p. a				
	2015	2014	1995	zu 2014	zu 1995**
Baden-Württemberg	460,7	437,3	261,8	5,4%	2,9%
Bayern	549,2	526,7	295,8	4,3%	3,1%
Berlin	124,2	117,8	83,2	5,4%	2,0%
Brandenburg	65,3	62,4	37,5	4,6%	2,8%
Bremen	31,6	30,1	20,3	5,0%	2,2%
Hamburg	109,3	105,2	68,6	3,9%	2,4%
Hessen	263,4	253,9	166,5	3,7%	2,3%
Mecklenburg-Vorpommern	39,9	38,4	26,8	3,9%	2,0%
Niedersachsen	258,5	248,5	160,6	4,0%	2,4%
Nordrhein-Westfalen	645,6	632,9	420,8	2,0%	2,2%
Rheinland-Pfalz	132	127,7	83,7	3,4%	2,3%
Saarland	35	33,5	23,5	4,5%	2,0%
Sachsen	112,7	108,6	69,6	3,8%	2,4%
Sachsen-Anhalt	56,2	55,1	38,1	2,0%	2,0%
Schleswig-Holstein	85,6	82,8	57,7	3,4%	2,0%
Thüringen	56,8	55	33,8	3,3%	2,6%
BRD	3.025,9	2.915,7	1.898,1	3,8%	2,4%

\*\*Die Veränderungsrate gibt die durchschnittliche jährliche Veränderung (p. a.) im Vergleich zum Basisjahr 1995 an.

## 10. EU im Vergleich

	Gewerkschaftlicher Organisationsgrad 2013 in %	Bereinigte Lohnquote <sup>27</sup> 2015 in %	Erwerbstätigenquote <sup>28</sup> 2015 in %		Langzeitarbeitslosenquote <sup>29</sup> 2015 in %		BIP* pro Kopf 2015 in KKS <sup>30</sup> in %
			Insg.	Frauen	Insg.	Frauen	
Belgien	55,1	60,4	67,2	63,0	4,4	3,9	117
Dänemark	66,8	56,7	70,5	72,6	1,7	1,7	124
Deutschland	17,7	56,6	78,0	73,6	2,0	1,7	125
Griechenland	21,5	50	54,9	46,0	18,2	21,2	71
Spanien	16,9	54,5	62,0	56,4	11,4	12,4	92
Frankreich	7,7	58,2	69,5	66,0	4,3	3,9	106
Irland	33,7	41,1	68,7	62,6	5,3	3,6	145
Italien	37,3	53,3	60,5	50,6	6,9	7,4	95
Luxemburg	32,8a	50,8	70,9	65,0	1,9	1,9	271
Niederlande	18,7	59,1	76,4	70,8	3,0	2,9	129
Österreich	27,4	55,5	74,3	70,2	1,7	1,4	127
Portugal	18,5	51,4	69,1	65,9	7,2	7,2	77
Finnland	69	56,4	72,9	71,8	2,3	1,8	108
Schweden	67,4	50,1	80,5	78,3	1,5	1,2	125
Vereinigtes Königreich	25,7	56,3	76,9	71,3	1,6	1,3	110
<b>EU (19) EURO-Raum</b>	<b>k. A.</b>	<b>56,1</b>	<b>69,0</b>	<b>63,4</b>	<b>5,5</b>	<b>5,6</b>	<b>106</b>
Estland	6,5a	53,1	76,5	72,6	2,4	2,2	74
Lettland	13,1	49,7	72,5	70,5	4,5	3,6	64
Litauen	9	46,8	73,3	72,2	3,9	3,4	74
Malta	52,9a	48,8	67,8	53,6	2,4	1,3	89
Polen	13,7a	47,8	67,8	60,9	3,0	3,0	69
Slowakei	13,3	44,8	67,7	60,3	7,6	8,3	77
Slowenien	21,2	60,8	69,1	64,7	4,7	5,4	83
Tschechische Republik	12,7	46,9	74,8	66,4	2,4	2,9	85
Ungarn	10,7a	46,7	68,9	68,1	3,1	3,1	68
Zypern	49,0	50,3	67,9	64,0	6,8	6,2	81
Rumänien	19,8a	44,8	66,0	57,2	3,0	2,6	57
Bulgarien	17,5a	55,6	67,1	63,8	5,6	5,0	46
Kroatien	30,9a	56,5	60,5	55,8	10,3	10,5	58
<b>Europäische Union (EU 28)</b>	<b>k. A.</b>	<b>55,5</b>	<b>70,1</b>	<b>64,3</b>	<b>4,5</b>	<b>4,5</b>	<b>100</b>

\* Bruttoinlandsprodukt;  
a = 2012

## Anmerkungen

1. Ostdeutschland = neue Länder und Berlin; Westdeutschland = früheres Bundesgebiet ohne Westberlin.
2. Klassifikation der Wirtschaftszweige, Ausgabe 2008 (WZ 2008).
3. Selbstständige und mithelfende Familienangehörige.
4. Erwerbsquoten der 15- bis unter 65-Jährigen.
5. Addition von Teilzeitbeschäftigten (ohne Teilzeit in Leiharbeit), Leiharbeitern (ohne geringf. Besch. in Leiharbeit) und ausschließlich geringfügig sowie ausschließlich kurzfristig Beschäftigten.
6. Mit der Einführung eines gesonderten personenbezogenen Kennzeichens der Arbeitnehmerüberlassung wird diese, auch Leih- oder Zeitarbeit genannte Form der Beschäftigung über das Meldeverfahren zur Sozialversicherung erfasst. Dadurch wird Leih- oder Zeitarbeit besser und differenzierter abgebildet und vor allem in die Beschäftigtenstatistik integriert. Die revidierten Daten stehen ab 2013 zur Verfügung.
7. Bruttojahresverdienste von Vollzeitbeschäftigten.
8. Deutsche Rentenversicherung Bund; durchschnittliche Rente wegen Alter; jew. 1. Januar, Alte Bundesländer inkl. West-Berlin.
9. Deutsche Rentenversicherung Bund; durchschnittliche Rente wegen Alter; jew. 1. Januar, Neue Bundesländer inkl. Ost-Berlin.
10. Statistik der Bundesagentur für Arbeit, die neben den Arbeitslosen auch Personen umfasst, die nahe am Arbeitslosenstatus sind (Personen in Maßnahmen, in geförderter Beschäftigung, Sonderregelungen für Ältere etc.).
11. Ohne Daten der zugelassenen kommunalen Träger.
12. Hierzu zählen folgende Arbeitsmarktinstrumente: Aktivierung und berufliche Eingliederung, Berufswahl und Berufsausbildungsförderung, berufliche Weiterbildung, Förderung abhängiger Beschäftigung, Förderung von Selbstständigkeit, besondere Maßnahmen zur Teilhabe behinderter Menschen, Beschäftigung schaffende Maßnahmen (darunter auch Arbeitsgelegenheiten).
13. Fortbildung und Umschulung.
14. Arbeitslose in %, bezogen auf alle zivilen Erwerbspersonen.
15. Arbeitsgelegenheiten mit Mehraufwandsentschädigung.
16. Abhängig beschäftigte Aufstocker.
17. Für Alleinstehende.
18. Anteil der leistungsberechtigten Personen an der Bevölkerung im Alter von 15 bis zur Regelaltersgrenze, die aktuell bei 65 Jahren und 5 Monaten liegt.
19. Zu berücksichtigen sind die jeweiligen Beitragsbemessungsgrenzen. Bei der Pflegeversicherung verteilt sich der Beitrag in allen Bundesländern außer Sachsen 50 zu 50.
20. Arbeitsvolumen aufgrund der Arbeit von abhängig Beschäftigten, 2016 Prognose.
21. Mit Definitiven Überstunden wird die vertraglich vereinbarte Dauer der Arbeitszeit verlängert (kein Freizeitausgleich).
22. Summe weicht durch Tarifverträge ohne Regulierung der Arbeitszeit von 100% ab.
23. Anteil der abhängig Erwerbstätigen mit befristeten Arbeitsverträgen (ohne Auszubildende). Befragte mit fehlenden Angaben wurden nicht berücksichtigt.
24. Die Summe der Unterpunkte ist aufgrund von Zahlungen auf gleicher Ebene höher als die Ausgaben insgesamt, z. B. erhalten Sozialversicherungen Zuweisungen des Bundes.
25. Ausbildungsplätze je 100 Bewerber\*innen.
26. Anteil der SGB II-Leistungsberechtigten an der Bevölkerungsgruppe im Alter von 0–65 Jahren vom 30.06.2016.
27. Die EU setzt hier die Lohneinkommen ins Verhältnis zum Bruttoinlandsprodukt; Quelle: AMECO.
28. Im Alter von 20 bis 64 Jahren.
29. Seit mindestens einem Jahr Arbeitslose, Jahresdurchschnitt; Anteil an den zivilen Erwerbspersonen im Alter von 15 bis 65 Jahren.
30. KKS = Kaufkraftstandard, EU28 = 100, alles vorläufige Werte, nicht vergleichbar mit den Vorjahreswerten.

### Hinweis:

Bei den in der Datenkarte abgedruckten Werten handelt es sich zum Teil um gerundete Werte. Den ausgewiesenen Veränderungsdaten gegenüber dem Basis- bzw. Vorjahr liegen hingegen die exakten Ursprungswerte zugrunde. Hierdurch erklären sich in Einzelfällen minimale Abweichungen zwischen den abgedruckten Werten und den hierauf bezogenen Abweichungsraten. In der Regel sind mit Ostdeutschland die Neuen Bundesländer und Berlin und mit Westdeutschland die Alten Bundesländer ohne Berlin gemeint. Davon abweichende Begrenzungen sind durch Fußnoten ausgewiesen.

### Abkürzungen:

BIP	Bruttoinlandsprodukt
BA	Bundesagentur für Arbeit
CGB	Christlicher Gewerkschaftsbund
DBB	Deutscher Beamten Bund
DGB	Deutscher Gewerkschaftsbund
k. A.	keine Angabe
MZ	Mikrozensus
SGB	Sozialgesetzbuch

[www.boeckler.de](http://www.boeckler.de)

Der Herausgeber und der Bearbeiter danken allen Beteiligten, insbesondere dem Statistischen Bundesamt und der Bundesagentur für Arbeit, für die freundliche Unterstützung.

WSI Wirtschafts- und Sozialwissenschaftliches Institut  
der Hans-Böckler-Stiftung  
Hans-Böckler-Straße 39  
40476 Düsseldorf  
[www.boeckler.de](http://www.boeckler.de)



# WSI

Wirtschafts- und Sozial-  
wissenschaftliches Institut

Das WSI ist ein Institut  
der Hans-Böckler-Stiftung

# DATENKARTE 2016

Bundesrepublik Deutschland  
Fakten für Beschäftigte/Daten zur Mitbestimmung



Bevölkerung / Beschäftigung

Wirtschaft / Finanzen

Einkommen

Ausbildungsmarkt

Arbeitsmarkt /  
Soziale Sicherheit

Umwelt /  
Gesundheit

Arbeitszeit

Bundesländer  
im Vergleich

Gewerkschaftliche Daten

EU im Vergleich

**INHALTE  
2016**

